

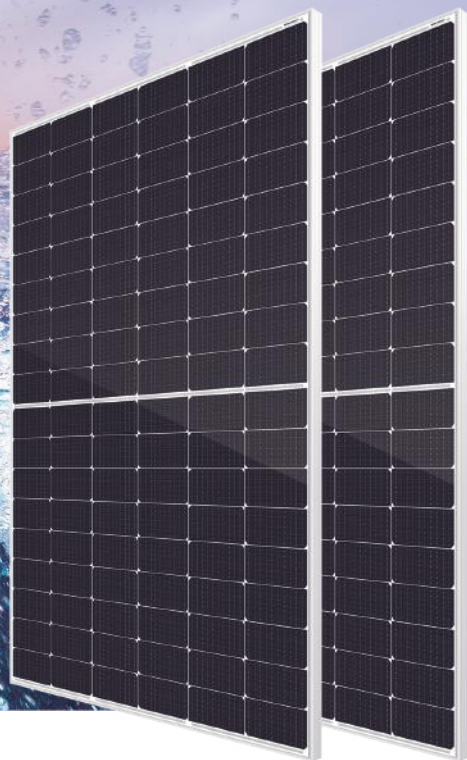
# 海泰 泰极 182

## HTM400~420MH5-54

单面单晶高效光伏组件

21.51%

组件转换效率 21.51%



### 产品特点



#### 高功率

应用多主栅半片技术，提高能量密度，带来更高输出功率。



#### 低衰减

首年衰减低于 2.0%，25 年内每年 0.55% 的线性衰减。



#### 高可靠

通过 TUV 认证盐雾及氨气腐蚀测试，并且通过 2400Pa 的风载荷及 5400Pa 的雪载荷认证，具有更强可靠性。



#### 低热斑风险

采用新一代电池技术及优化电路设计，获得更优的温度系数和抗热斑能力。



#### 高收益

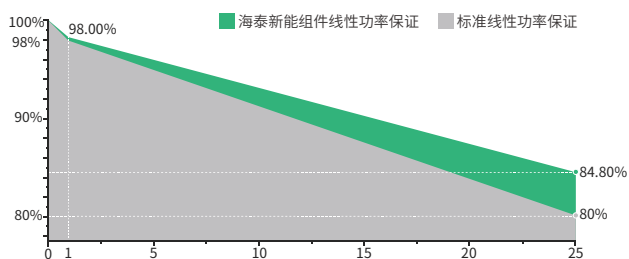
有效降低系统 BOS 成本，实现更低的度电成本，提高项目收益率。



#### 低隐裂风险

采用多主栅技术，具有更强的抗隐裂能力和防断栅能力。

### 业内领先的线性功率质保



12 材料工艺质保



25 线性功率质保



0.55% 25 年内每年 0.55% 的线性衰减

### 全面的产品及体系认证

- IEC 61215, IEC 61730
- ISO 9001: 2015 质量管理体系
- ISO 14001: 2015 环境管理体系
- ISO 45001: 2018 职业健康安全管理体系



## 电性能参数 (STC)

最大输出功率 (Pmax/W)	400	405	410	415	420
开路电压 (Voc/V)	36.96	37.11	37.26	37.41	37.56
短路电流 (Isc/A)	13.60	13.70	13.79	13.89	13.98
最大功率电压 (Vmp/V)	31.00	31.15	31.30	31.45	31.60
最大功率电流 (Imp/A)	12.91	13.01	13.10	13.20	13.30
组件转换效率 (%)	20.48	20.74	21.00	21.25	21.51
工作温度	-40° C~+85° C				
最大系统电压	1000/1500V				
STC(标准测试条件): 光照强度: 1000W/m <sup>2</sup> , 组件温度: 25°C, 大气质量: AM1.5					

## 电性能参数 (NMOT)

最大输出功率 (Pmax/W)	300	304	308	312	316
开路电压 (Voc/V)	33.97	34.12	34.27	34.42	34.57
短路电流 (Isc/A)	11.10	11.18	11.27	11.35	11.43
最大功率电压 (Vmp/V)	28.19	28.34	28.49	28.64	28.79
最大功率电流 (Imp/A)	10.65	10.73	10.82	10.90	10.98
NMOT(组件标称工作温度): 光照强度: 800W/m <sup>2</sup> , 环境温度: 20°C, 大气质量: AM1.5, 风速: 1m/s					

## 结构参数

电池规格	182×91mm 单晶硅
电池排列	108(6×18)
组件尺寸	1722×1134×35mm
组件重量	22.0kg
正面玻璃	3.2mm 高透光率、镀膜钢化玻璃
背面背板	耐老化薄膜
组件边框	阳极氧化铝合金
接线盒	防护等级 IP68
电缆	4.0mm <sup>2</sup> 正极: 200mm 负极: 250mm 线长可定制
连接器	MC4 兼容连接器

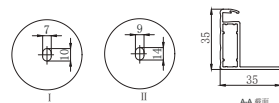
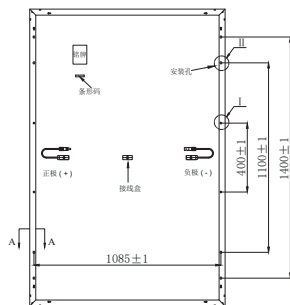
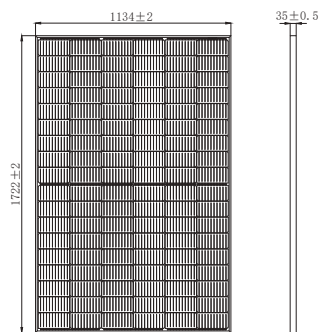
## 温度特征

温度系数 (Pm)	-0.340%/°C
温度系数 (Voc)	-0.270%/°C
温度系数 (Isc)	0.048%/°C
NMOT 电池额定工作温度	41±3°C

## 包装方式

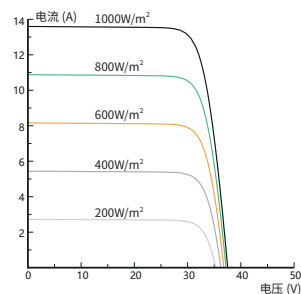
运输方式	每柜组件数量	每托组件数量	运输方式	每柜组件数量	每托组件数量
40 尺高柜	806 片	31 片 +31 片	20 尺普柜	186 片	31 片 +31 片
17.5 米平板车	1240 片	31 片 +31 片	13 米半挂车	806 片	31 片 +31 片

## 组件尺寸 (mm)



## 曲线图

电流 - 电压曲线 (420W)



功率 - 电压曲线 (420W)

